

Steckbrief „Linde“



Linde

- a Winter
- b Sommer
- c Blatt und Blüte
- d Junger Baum – Herbst
- e Frucht
- f Same und Keimling
- g Zweig (Winter)

www.sachsenwald.de

Linde
Tilia cordata



Die Linde ist ein sommergrüner Laubbaum, der etwa 30 Meter hoch wachsen kann und maximal 1000 Jahre alt wird.

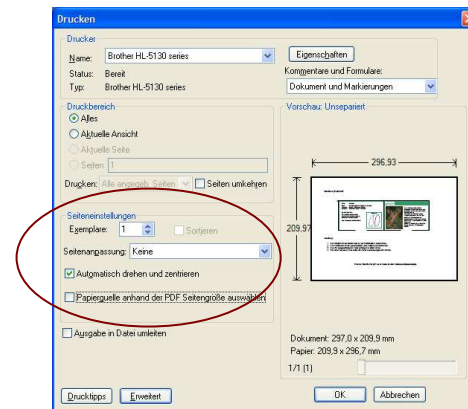
Das Holz der Linde wird meistens für die Bildhauerei und Schnitzerei genutzt. Auch als Furnier setzt man es häufig ein. Die Vorderseite der bekannten Kuckucksuhren werden auch aus Lindenholz gefertigt.

Während der Blütezeit wird die Linde besonders von Imkern geschätzt.

www.sachsenwald.de

Anleitung:

1. Den Steckbrief am besten mit einem Farbdrucker ausdrucken. Beim Druckmenü für die Seitenanpassung „keine“ wählen und die Option „Automatisch drehen und zentrieren“ aktivieren.
2. Die Karteikarte an der gestrichelten Linie entlang ausschneiden.
3. Nun die ausgeschnittene Karte entlang der Mitte falzen.
4. Für einen besseren Halt sollte die Karte zusammengeklebt werden.



Weitere Steckbriefe gibt es im Internet unter www.sachsenwald.de