

## Steckbrief „Weide“



**Weide**

- a Winter
- b Sommer
- c Blatt
- d Blüte (oben männlich; unten weiblich)
- e Knospe
- f Zweig (Winter)
- g Same und Keimling

[www.sachsenwald.de](http://www.sachsenwald.de)

**Weide**  
*Salix alba*



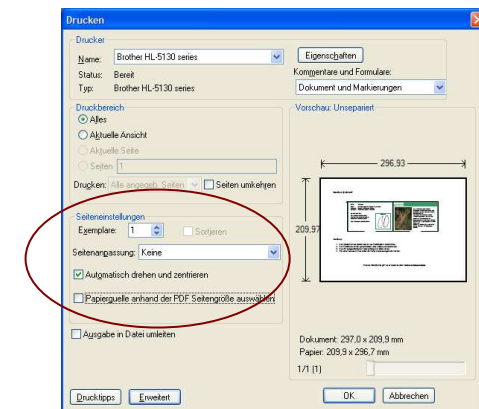
Weiden sind Laubbäume, die bis zu 35 Meter hoch wachsen können. Der Stamm kann einen Durchmesser von bis zu einem Meter erreichen.

Weidenzweige werden gern zur Herstellung von Flechtwerken, wie etwa Körben, verwendet. Da das Weidenholz sehr biegsam ist, wird es auch für Holznägel und Holzdübel verwendet. Auch Holzschuhe werden aus ihrem weichen Holz geschnitzt.

[www.sachsenwald.de](http://www.sachsenwald.de)

### Anleitung:

1. Den Steckbrief am besten mit einem Farbdrucker ausdrucken. Beim Druckmenü für die Seitenanpassung „keine“ wählen und die Option „Automatisch drehen und zentrieren“ aktivieren.
2. Die Karteikarte an der gestrichelten Linie entlang ausschneiden.
3. Nun die ausgeschnittene Karte entlang der Mitte falzen.
4. Für einen besseren Halt sollte die Karte zusammengeklebt werden.



Weitere Steckbriefe gibt es im Internet unter [www.sachsenwald.de](http://www.sachsenwald.de)