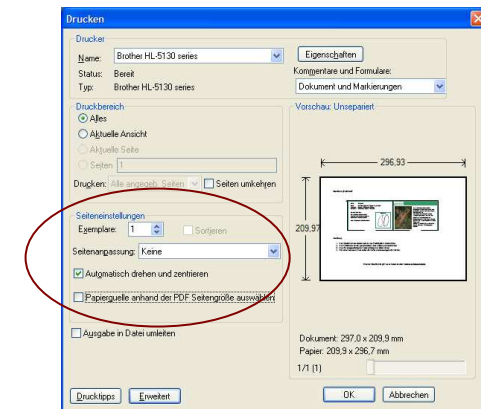


## Steckbrief „Igel“

<p><b>Alter:</b> 7 Jahre  <b>Brut:</b> 2 - 10 Junge, die blind aber mit knapp 100 Stacheln auf die Welt kommen  <b>Nahrung:</b> Käfer, Regenwürmer, Schnecken und Raupen  <b>Soziales:</b> Igel sind ortstreu</p> <p><b>Besonderheiten:</b>          Berühmt sind Igel für das Einrollen: bei drohender Gefahr können sie sich durch komplizierte Muskelbewegungen in eine Stachelkugel verwandeln</p> <p style="text-align: center;">Trittsiegel</p> 	<p><b>Igel</b>  <i>Erinaceidae</i></p>  <p>Im Sachsenwald leben circa 500 - 700 der nachtaktiven, braunbrüstigen Stacheligel. Sie werden 20 bis 30 cm lang und haben einen 2 cm langen Schwanz. Ihr Gewicht beträgt nur 0,5 bis 1 Kilogramm. 3000 - 5000 Stachel, die zwischen zwei und drei Zentimeter lang werden, geben ihnen Schutz vor feindlichen Tieren. Igel haben keine besonders gut entwickelten Augen und benutzen bei der Nahrungssuche hauptsächlich ihre Nase und das Jacobson-Organ.</p>
<p><a href="http://www.sachsenwald.de">www.sachsenwald.de</a></p>	<p><a href="http://www.sachsenwald.de">www.sachsenwald.de</a></p>

### Anleitung:

1. Den Steckbrief am besten mit einem Farbdrucker ausdrucken. Beim Druckmenü für die Seitenanpassung „keine“ wählen und die Option „Automatisch drehen und zentrieren“ aktivieren.
2. Die Karteikarte an der gestrichelten Linie entlang ausschneiden.
3. Nun die ausgeschnittene Karte entlang der Mitte falzen.
4. Für einen besseren Halt sollte die Karte zusammengeklebt werden.



Weitere Steckbriefe gibt es im Internet unter [www.sachsenwald.de](http://www.sachsenwald.de)