

Steckbrief „Esche“





Esche

- a Winter
- b Sommer
- c Blüte
- d Blatt
- e Frucht
- f Zweig (Winter)
- g Same und Keimling

www.sachsenwald.de

Esche
Fraxinus excelsior



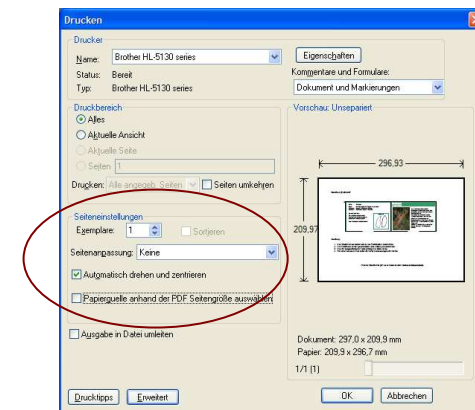
Die Esche gehört zu der Familie der Ölbaumgewächse. In der nordischen Mythologie ist die Esche der Weltenbaum Yggdrasil. Ihr schweres Holz zeichnet sich durch eine hohe Festigkeit und Elastizität aus.

Man nutzt Eschenholz zur Möbelherstellung, für Werkzeugstiele und für Sportgeräte wie den Schlitten. Auch als Brennholz ist die Esche beliebt.

www.sachsenwald.de

Anleitung:

1. Den Steckbrief am besten mit einem Farbdrucker ausdrucken. Beim Druckmenü für die Seitenanpassung „keine“ wählen und die Option „Automatisch drehen und zentrieren“ aktivieren.
2. Die Karteikarte an der gestrichelten Linie entlang ausschneiden.
3. Nun die ausgeschnittene Karte entlang der Mitte falzen.
4. Für einen besseren Halt sollte die Karte zusammengeklebt werden.



Weitere Steckbriefe gibt es im Internet unter www.sachsenwald.de