

Steckbrief „Douglasie“



Douglasie

- a Junger Baum
- b Ausgewachsener Baum
- c Blüte (links weiblich; rechts männlich)
- d Knospe und Nadel
- e Zapfen
- f Same und Keimling

www.sachsenwald.de

Douglasie
Pseudotsuga menziesii



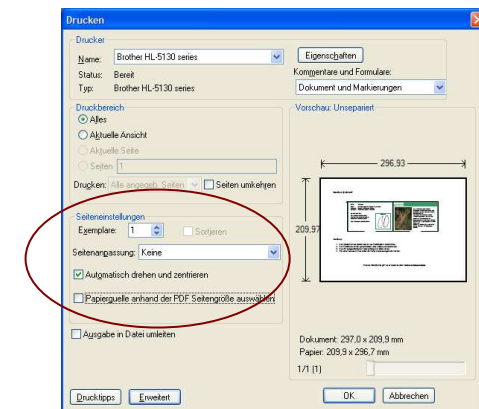
Die Douglasie gehört zu der Familie der Kieferngewächse und kann eine Höhe von bis zu 60 Meter erreichen. Sie wächst sehr schnell und kann ein Alter von 400 bis über 1.400 Jahren erreichen.

Das Holz der Douglasie findet unter anderem Verwendung als Furnierholz und Ausstattungsholz für Möbel und Vertäfelungen. Auch als Konstruktionsholz für mittlere Beanspruchung sowie für Türen und Schiffsmasten wird es gern genutzt.

www.sachsenwald.de

Anleitung:

1. Den Steckbrief am besten mit einem Farbdrucker ausdrucken. Beim Druckmenü für die Seitenanpassung „keine“ wählen und die Option „Automatisch drehen und zentrieren“ aktivieren.
2. Die Karteikarte an der gestrichelten Linie entlang ausschneiden.
3. Nun die ausgeschnittene Karte entlang der Mitte falzen.
4. Für einen besseren Halt sollte die Karte zusammengeklebt werden.



Weitere Steckbriefe gibt es im Internet unter www.sachsenwald.de